

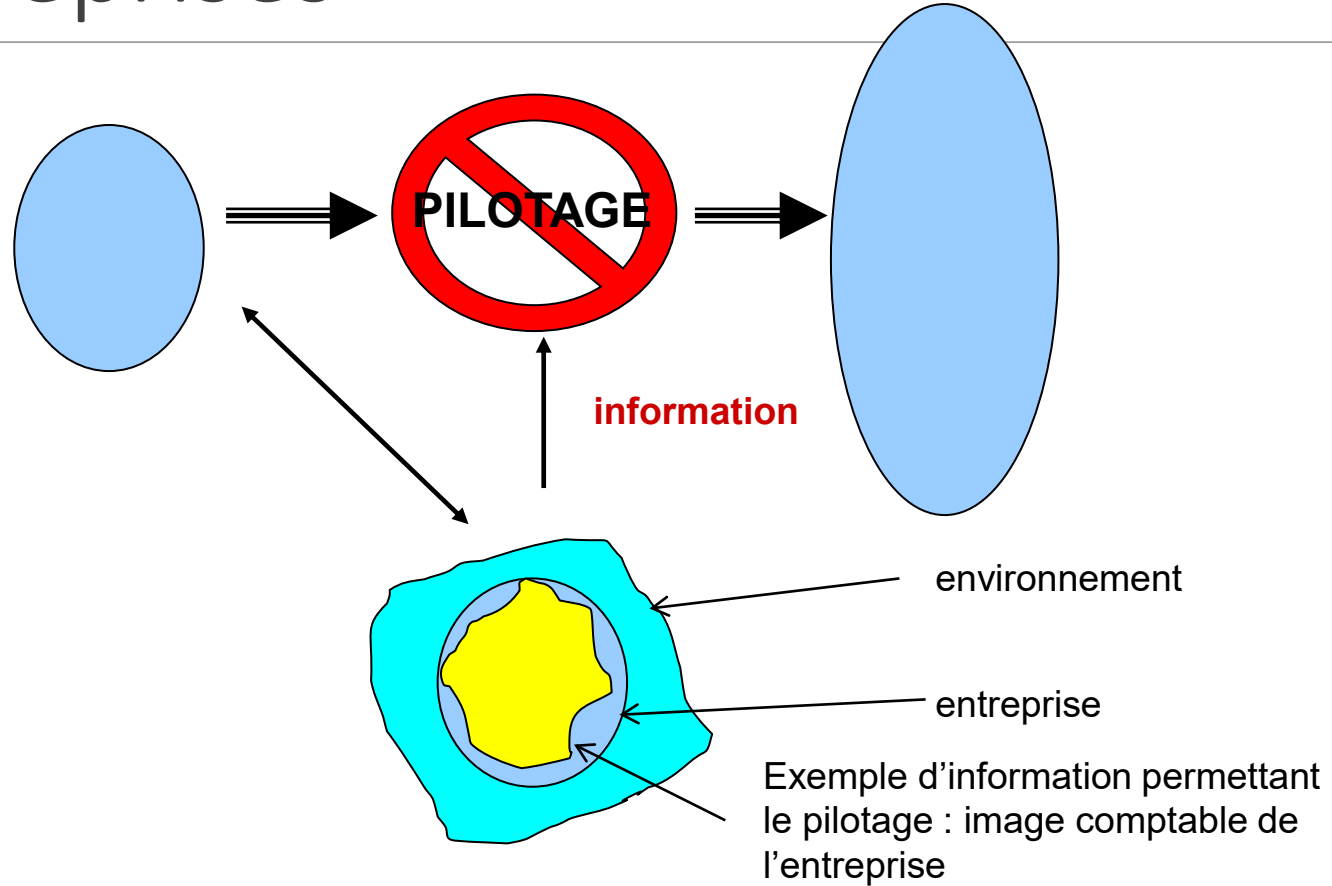
# SI-SINA-SIA

---

EVOLUTION DU SI

# Information et pilotage des entreprises

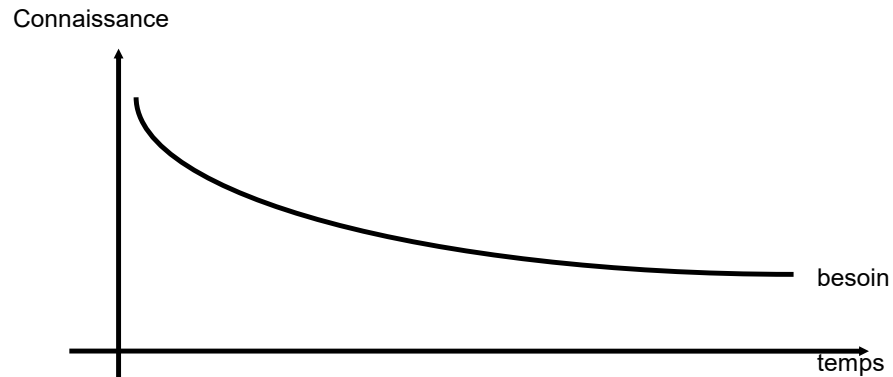
---



# Dichotomie entre fiabilité et besoin information

---

si le besoin en information (coûts de revient d'un produit, d'une activité, etc.) est important au démarrage de l'activité ou au lancement du produit, ce besoin décroît avec le temps :



# Dichotomie entre fiabilité et besoin information

---

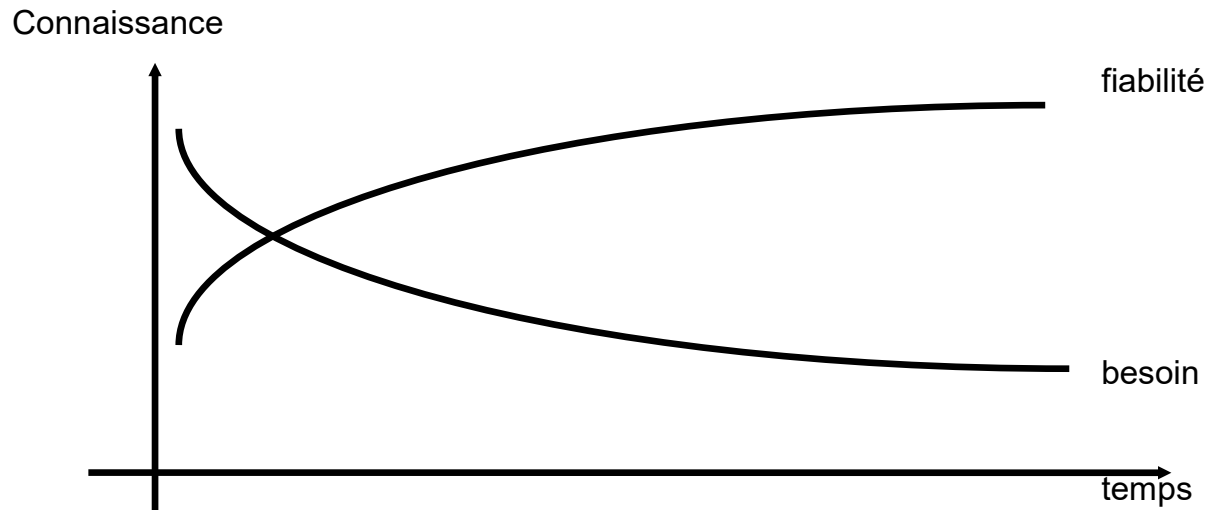
Paradoxalement, c'est l'expérience acquise qui permet de rendre plus fiable l'information. Par exemple, c'est en fonction du temps que les coûts de revient d'un produit ou d'un service croissent en exactitude :



# Dichotomie entre fiabilité et besoin information

---

D'où la dichotomie comportementale « informationnelle » :

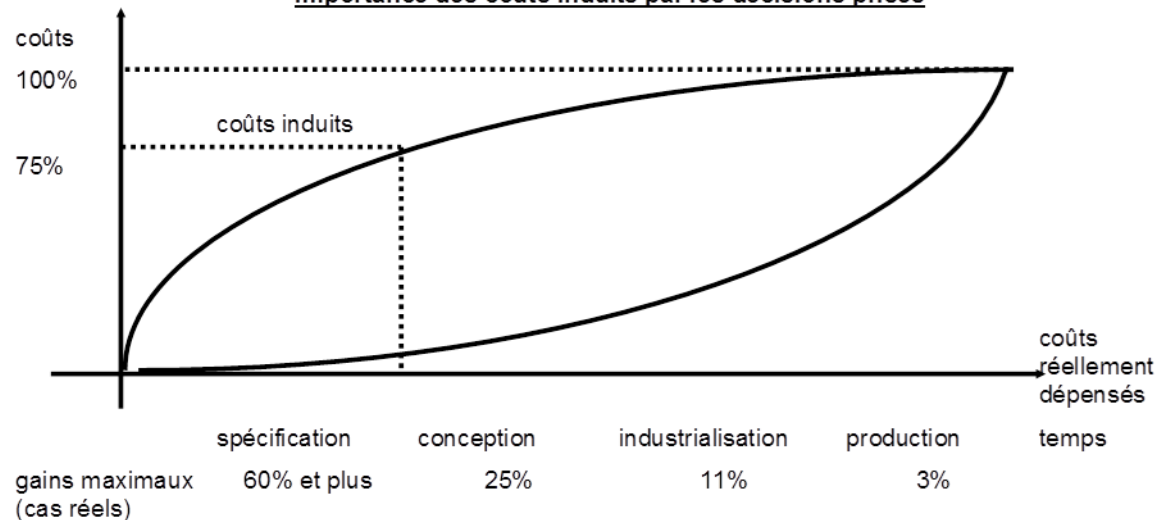


# Dichotomie entre fiabilité et besoin information

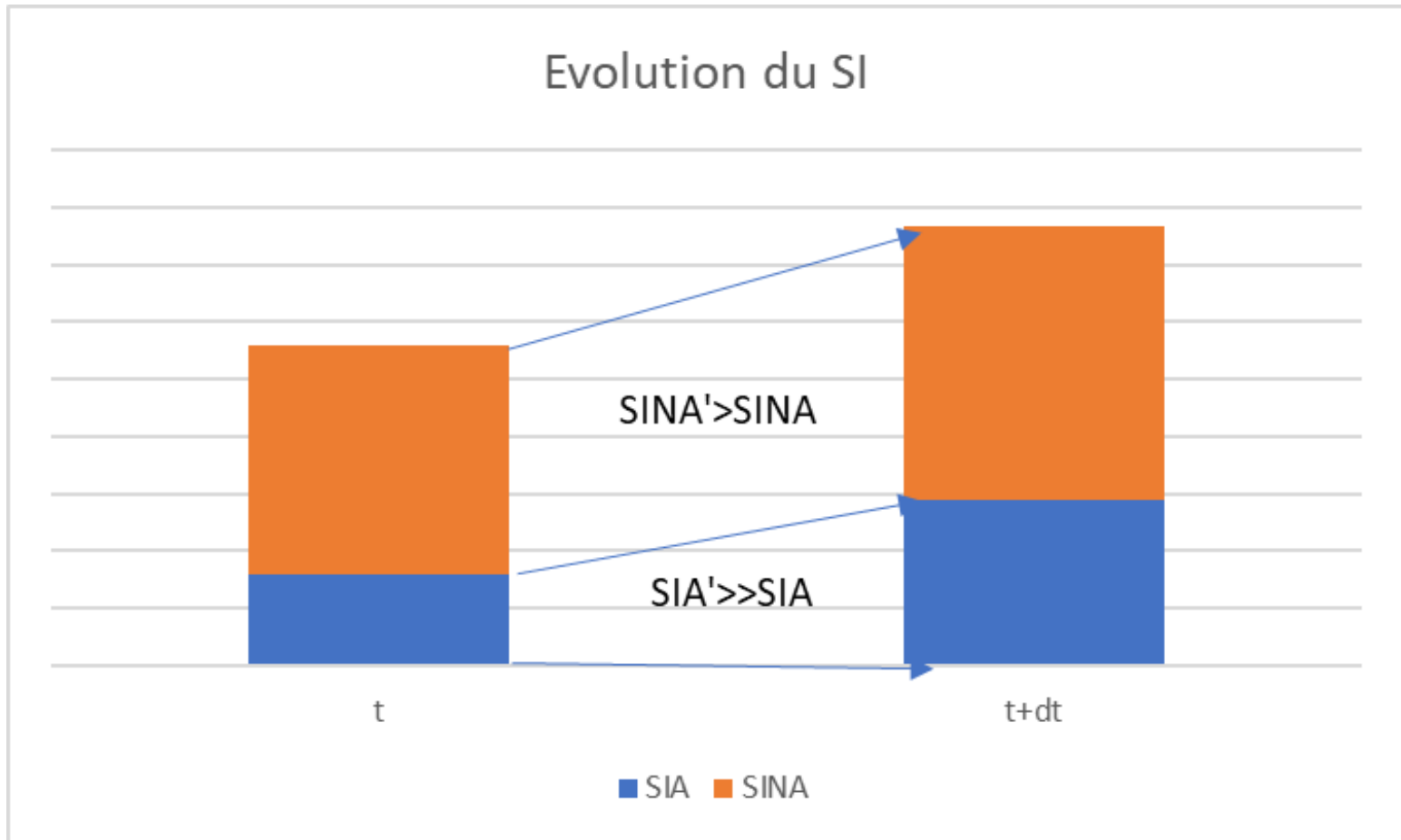
Une étude réalisée sur un échantillon significatif d'entreprises a montré:

## *Minimiser les coûts en intervenant sur leur structure*

### Importance des coûts induits par les décisions prises



# Accroissement des volumes d'information à traiter



# Evolution des SI : modalités

---

